

# EasyMapper-C

More  
간편한 매핑



More  
명확한 결과

61MP  
GSD  
2cm  
AGL: 100m

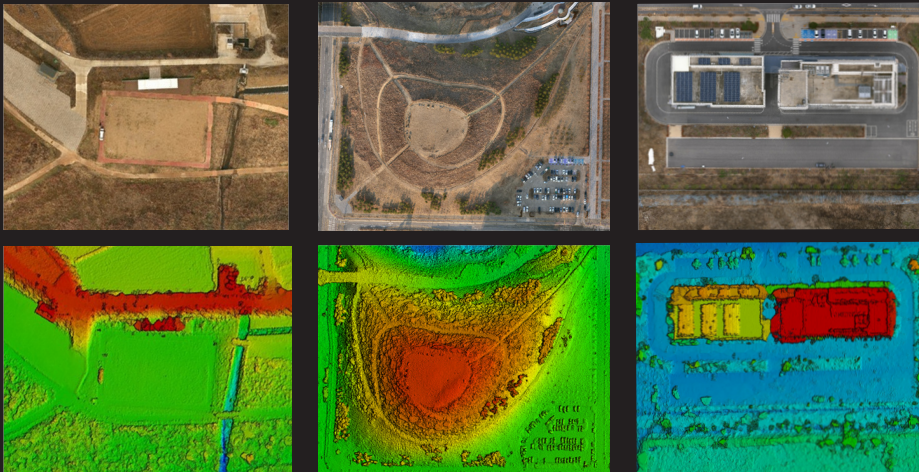


## 넓고 안정적인 비행 임무

EasyMapper-C는 최첨단 61MP 카메라를 장착하고 있으며, 2cm 이하의 매핑 정확도를 자랑합니다. 이 드론은 고해상도 이미지를 제공하고, 자동 경로 계획 및 정교한 3D 모델링 기능을 통해 다양한 산업에서 정확한 데이터 수집을 보장합니다.

- 확장된 비행 범위  
중단 없이 최대 10km까지 도달 가능합니다.
- 우수한 비행 시간  
50분 이상의 연속 비행이 가능합니다.
- 경량 디자인  
카메라를 포함한 총 무게가 4kg 미만입니다.
- 방수 보호  
IP53 등급으로 악천후를 견딜 수 있도록 설계되었습니다.
- 높은 해상도 이미지  
61MP 이미지 센서 장착으로 작은 세부 사항까지 데이터를 제공합니다. 또한 4K (3840 × 2160)로 선명하고 깨끗한 이미지를 촬영합니다.
- 우수한 지면 샘플링 거리 (GSD)  
100m AGL에서 2cm 이하의 GSD를 달성합니다.
- 경량 디자인  
무게는 단 640g입니다.

## 성능



	Coord	GSD
정밀도	X	< 1cm
	Y	< 1cm
	Z	< 2.5cm
정확도	X	< 1cm
	Y	< 1cm
	Z	< 2.5cm

## 놀라운 세부사항 촬영

**EasyMapper-C**는 최첨단 61MP 이미지 센서를 장착하여 높은 해상도의 이미지를 보장합니다. 이 혁신적인 기술은 매핑 데이터 캡처에서 최고의 정확성을 보장합니다. 이를 통해 복잡한 지형이나 대규모 프로젝트에서도 신속하고 효율적인 데이터 수집이 가능합니다.

## 원활한 실시간 데이터 전송

**EasyMapper-C**의 장거리 데이터 링크를 통해 즉각적인 연결이 가능합니다. 카메라 이미지를 실시간으로 손쉽게 모니터링하고 평가할 수 있어, 현장에서 신속한 결정을 내릴 수 있습니다.

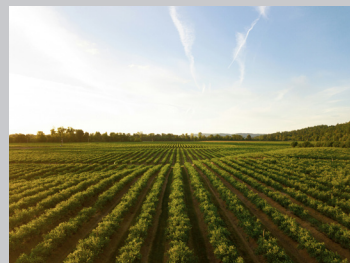
## 최첨단 렌즈로 매핑 정확도 최적화

전문 매핑 렌즈를 통해 깨끗하고 정확한 항공 이미지를 제공합니다. 다중 저분산(LD) 렌즈로 설계되어 반사된 빛을 최소한의 민감도로 효과적으로 필터링하며, 뛰어난 나노 코팅으로 성능을 강화했습니다.

### 패키지 리스트

	하드케이스	1EA
	AQUILA 3F	1EA
	SHARE6100X 카메라	1EA
	AVIATOR 조종기	1EA
	프로펠러	4EA
	배터리	2EA
	배터리 충전기	1EA

### 사용 사례



**농업**  
작물 건강 및 성장 모니터링



**건설**  
건설 현장의 매핑 및 관리



**환경 모니터링**  
환경 변화 관찰 및 추적



**재해 관리**  
재해 발생 지역에서의  
신속한 매핑 및 지원